

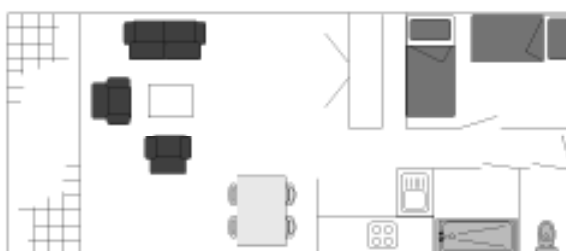
Vereinstreffen 2010 - Freunde der Deutschen Schule Teheran e.V.

Beschreibung der Wohneinheiten

Freitag, 21. Mai bis Montag, 24. Mai 2010

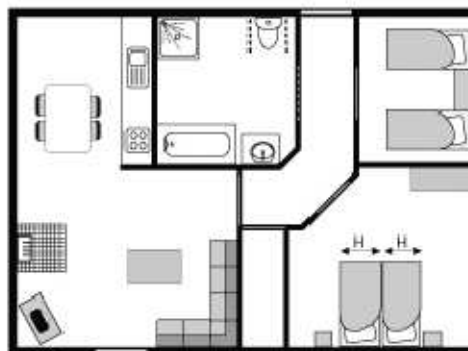
im Landal Greenpark Sonnenberg, 54340 Leiwen, Mosel, Deutschland

4APP 2+2 Personen Familien Appartement, 55 qm



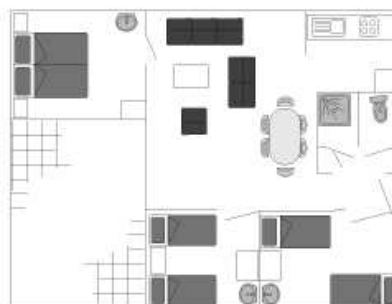
Beschreibung: Ein Schlafzimmer mit zwei Einzelbetten. Praktisches Doppel-Ausziehbett im geräumigen Wohnzimmer. Badewanne und Waschbecken. Separates WC. Schöne Aussicht, Panoramاسchiebetüren zum Balkon. Offene Küche mit Mikrowelle und Backofen. Dieses Appartement hat einen besonders niedrigen Preis und wird vorrangig an Familien vermietet.

4E 4 Personen Doppelhaushälfte mit Kamin, 50 qm



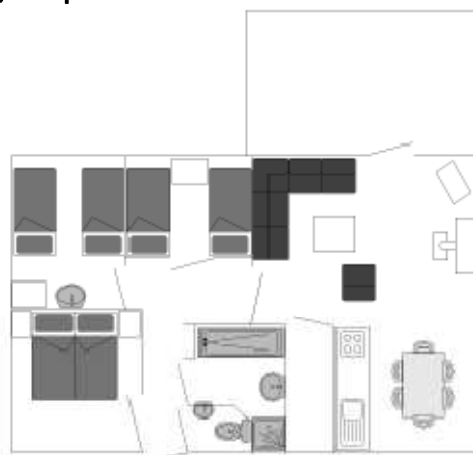
Beschreibung: Behindertengerecht ausgestattetes und großzügig geschnittenes Ferienhaus. Wohn- und Sitzecke im Wohnzimmer mit Kamin und Spielesammlung. Offene Küche mit Mikrowelle und Backofen. Ein Schlafzimmer mit Doppelbett und Waschbecken. Ein Schlafzimmer mit 2 getrennten Betten. Bad mit Badewanne, Dusche mit Duschstuhl, Waschbecken, separates WC.

6A 6-Personen-Ferienhaus mit Dusche, 65 qm



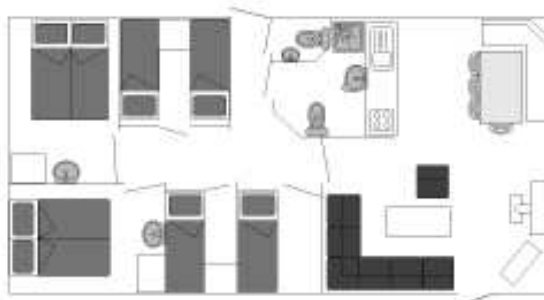
Beschreibung: Drei Schlafzimmer mit zwei Einzelbetten, alle Zimmer mit Waschbecken. Dusche, Waschbecken und separates WC. Offene Küche mit Mikrowelle und Backofen. Sitz- und Wohncke im Wohnzimmer mit Fernseher. Drei Schlafzimmer, eins mit Doppelbett, zwei mit je zwei Einzelbetten. Alle Schlafzimmer mit Waschbecken. Im Bad, Dusche, Waschbecken, separates WC.

6F 6-Personen-Doppelhaushälfte, mit Kamin, 60 qm



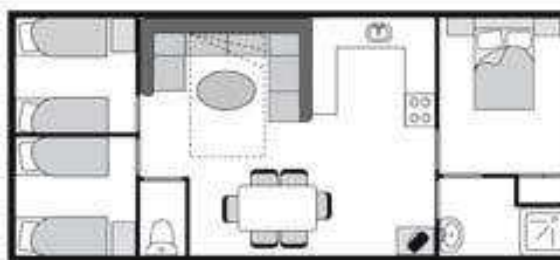
Beschreibung: Drei Schlafzimmer, eins mit Doppelbett, zwei mit je zwei Einzelbetten, davon eines mit Waschbecken. Dusche, Waschbecken und separates WC. Offene Küche mit Mikrowelle und Backofen. Sitz- und Essecke im Wohnzimmer mit Fernseher und Kaminofen. Drei Schlafzimmer, eins mit Doppelbett, zwei mit je zwei Einzelbetten. Alle Schlafzimmer mit Waschbecken. Im Bad, Badewanne, Waschbecken, separates WC. Große Terrasse.

8E 8-Personen-Ferienhaus, freistehend, 70 qm



Beschreibung: Frei stehend, ca. 70 m². Offene Küche mit Mikrowelle, Backofen und Geschirrspülmaschine. Sitz- und Essecke im Wohnzimmer mit Flatscreen TV und Kaminofen. Vier Schlafzimmer, zwei mit Doppelbetten, zwei sehr kleine mit je einem Einzelbett. Eins mit zwei Einzelbetten. Die Doppelbettzimmer mit Waschbecken. Im Bad Dusche, Waschbecken, WC. Zweites, separates WC. Große Terrasse.

6MH 6-Personen-Mobilheim



Beschreibung: Luxus-Mobilheim geeignet für 6 Personen. Ein Babybett kann nicht reingestellt werden. Wohnzimmer mit Sitz- und Essecke, SAT-TV. Komplett eingerichtete Küchenzeile mit Kombi-Mikrowelle. Drei Schlafzimmer. Eins mit Doppelbett, zwei mit Einzelbetten. Badezimmer mit Dusche und WC. Parkplatz für einen PKW.